

COM CONFIGURAR EL ROAMING PER TENIR SERVEI MÒBIL A L'ESTRANGER

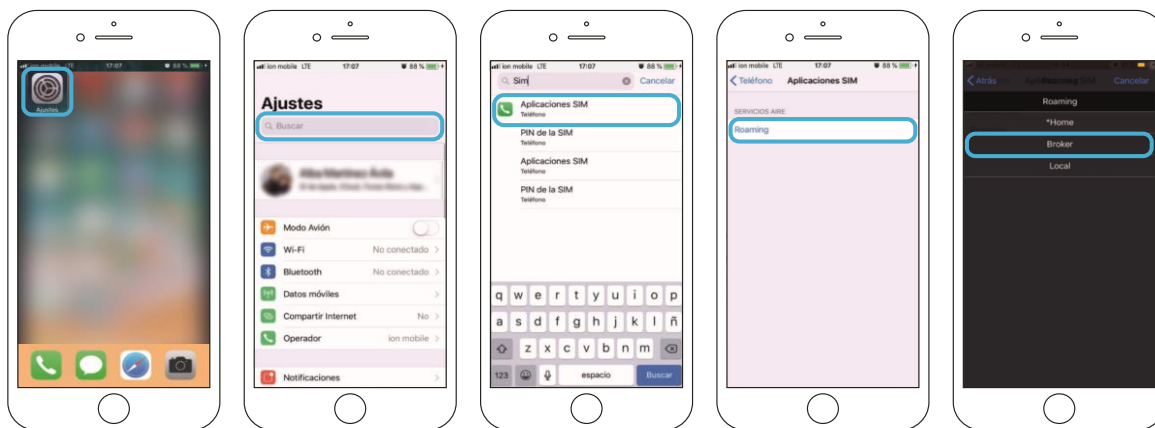
Si viatges a l'estranger, comprova que tinguis habilitat el servei d'itinerància de veu i dades. En totes les nostres línies les habilem per defecte, però si vols assegurar-te'n pots posar-te en contacte amb nosaltres al 93 131 87 87 o bé per correu electrònic a sac@emagina.cat

Un cop arribis al país de destinació, el terminal es registrarà automàticament amb una de les xarxes disponibles tenint accés a trucades i SMS. Aleshores rebràs un SMS recordant com configurar de nou l'APN per tal de poder navegar correctament.

QUÈ FER SI LA MEVA LÍNIA NO TÉ SERVEI

PAS 1: en ocasions el terminal no es registra a les xarxes estrangeres de forma automàtica, pel que has de buscar l'APP que està instal·lada en el terminal anomenada "Serveis SIM" o "serveis Aire"

PAS 2: selecciona l'opció "Roaming" i prem "BROKER". La línia quedarà registrada i amb accés a trucades i SMS.



I per a navegar, configura de nou l'APN seguint les passes indicades a continuació:

TERMINALS ANDROID

1. Anar a Configuració.
2. Anar a l'apartat 'Xarxes mòbils' o 'Més'
3. Seleccionar el subapartat 'Noms de punt d'accés' o bé 'APN'
4. Botó opcions: + APN nou
5. A l'apartat nom posar 'emagina', i a APN posar 'inet.es'
6. Guardar
7. Seleccionar l'APN que acabem de crear

TERMINALS IOS

1. Anar a Configuració
2. Anar a l'apartat 'Dades mòbils'
3. Seleccionar el subapartat 'Xarxa de dades mòbils'
4. En tots els camps on diu 'APN', escriure 'inet.es' i la resta de camps deixar-los en blanc.
5. Tornar enrere fins a "Configuració"